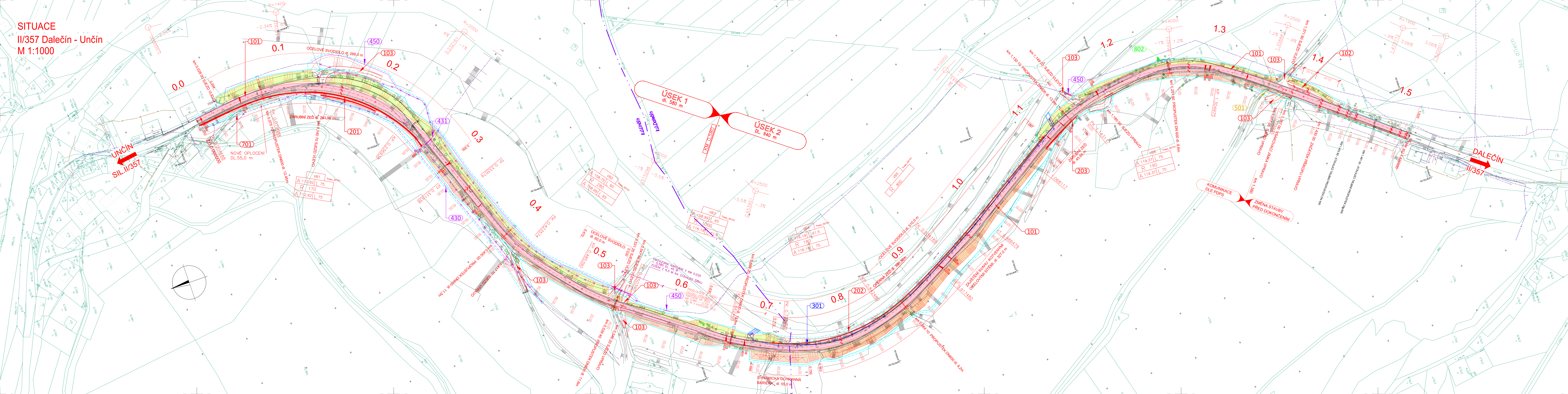


SITUACE
II/357 Dalečín - Unčín
M 1:1000



B
101

PDPS





Kraj Vysočina
Žižkova 1882/57, 587 33 Jihlava

II/357 Dalečín - Unčín, 1. etapa - aktualizace PDPS

GENERÁLNÍ PROJEKTANT:
HBH Projekt spol. s r.o.
 Kabát níkova 5, 602 00 Brno



SOUŘAD. SYSTÉM: S-JTSK
VÝŠKOVÝ SYSTÉM: B.p.v.

VEDUČÍ PROJEKTANT	ING. KRAJČA	  	 Ing. Jaroslav Hrbáček Ing. Jaroslav Hrbáček Ing. Jaroslav Hrbáček
SOPOVĚDNÝ PROJEKTANT	ING. HLAVATÝ		
VÝKROČOVÁ REKVISIT	ING. HALUZIKOVÁ		
INŽENÝR	ING. SOUKOVÁ		
CONTROL/OL	ING. SOUKOVÁ		
STRUKTUR. KRAJ. VÝSOČINA	RO: DÁLČIN, UNČIN	DATUM FORMÁT NÁČRT ÚČETNÍ ČÍS. ZAKÁŽKY ARCHIVNÍ ČÍS.	SRPEN 2024 18.84 1: 1000/100 PDPS 2024/0326 ČÍS. VÝKRESU
NÁZEV AKCE	SO 101 – SILNICE II/357 B – STAVEBNÍ ČÁST		
NÁZEV VÝKRESU	SITUACE		ČÍS. SOUPRAVY 2